



**МАРИЙСКИЙ ГОСУДАРСТВЕННЫЙ
ТЕХНИЧЕСКИЙ УНИВЕРСИТЕТ**

Трансформация функций университетов в условиях реформирования лесной отрасли России

Е. М. Романов
доктор наук, профессор

ТРАДИЦИИ, КАЧЕСТВО, ПЕРСПЕКТИВА!



**МАРИЙСКИЙ ГОСУДАРСТВЕННЫЙ
ТЕХНИЧЕСКИЙ УНИВЕРСИТЕТ**

Принципы новой системы управления лесами

1

Управление лесами возлагается на администрации субъектов РФ

2

За федеральным центром сохраняется жестко ограниченный объем полномочий по лесоуправлению и контролю

3

Основной механизм лесопользования – долгосрочная аренда

4

Лесное хозяйство ведет арендатор или конкурсный исполнитель государственного контракта

ТРАДИЦИИ, КАЧЕСТВО, ПЕРСПЕКТИВА!



МАРИЙСКИЙ ГОСУДАРСТВЕННЫЙ ТЕХНИЧЕСКИЙ УНИВЕРСИТЕТ

Перечень функций сохраняющихся за федеральным центром в соответствии с новым лесным кодексом

- **Дистанционный мониторинг лесов** на предмет охраны и защиты лесов от пожаров, вредителей, болезней и незаконных рубок.
- **Государственный учет и инвентаризация лесов.** При этом предлагается, что все лесопроектные работы будут выполняться по заказам и на средства лесопользователей.
- **Отраслевая наука и образование.**
- **Издание руководящих методических документов по лесохозяйственному нормированию.** Все нормы будут дифференцированы по лесорастительным районам, декларации.

ТРАДИЦИИ, КАЧЕСТВО, ПЕРСПЕКТИВА!

Разделение функций в сфере лесоправления (Реализация положений 199-ФЗ)

Субъекты РФ

- Тушение лесных пожаров
- Осуществление прав пользования и распоряжения лесами
- Обеспечение лесоустройства, воспроизводства, охраны и защиты лесов

Федеральные органы исполнительной власти

- Нормативно-правовое регулирование
- Контроль за реализацией полномочий субъектов Российской Федерации
- Государственный учет лесного фонда
- Государственный лесной кадастр
- Мониторинг лесов
- Расчетная лесосека

Задачи:

- Обеспечение устойчивого государственного управления лесами в условиях разграничения полномочий
- Разработка и установление индикаторов оценки эффективности реализации полномочий субъектами РФ

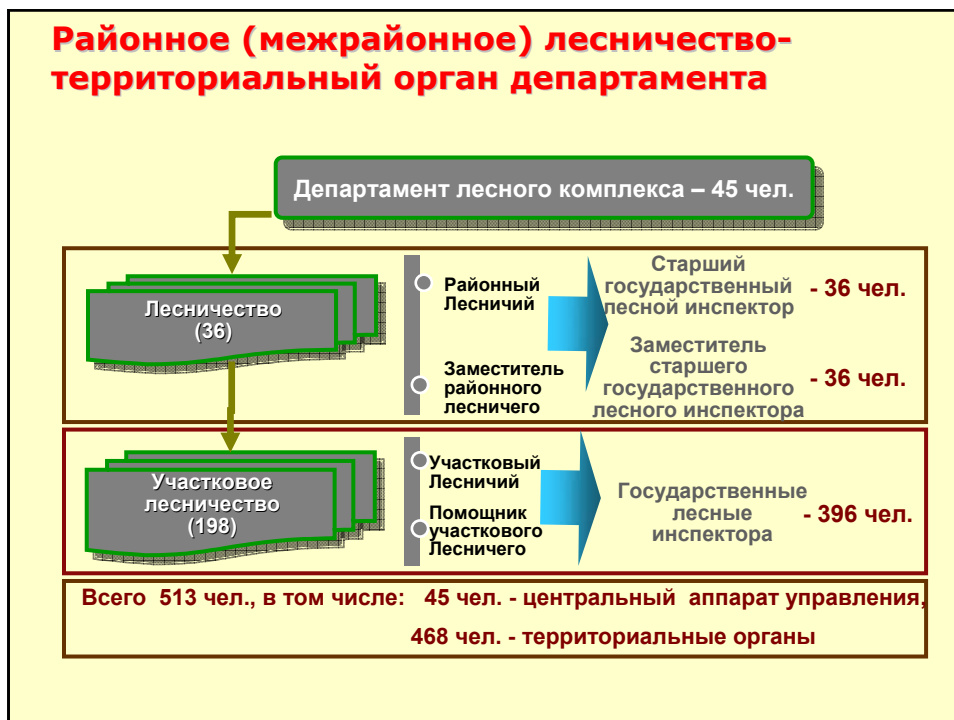
Структура лесоуправления по состоянию на 1 января 2007 г.



Преобразование лесхозов



Районное (межрайонное) лесничество-территориальный орган департамента



Организация лесопользования с 01.01.09 г.

1

Лесной план Нижегородской области

2

Лесохозяйственный регламент лесничества

3

Проект освоения лесов

4

Лесная декларация

Итоговая схема организации лесопользования на территории Нижегородской области



МАРИЙСКИЙ ГОСУДАРСТВЕННЫЙ ТЕХНИЧЕСКИЙ УНИВЕРСИТЕТ

Качественный состав ИТР и других работников Рослесхоза

Показатель	ИТР		Мастера леса		Рабочие	
	РФ	ПФО	РФ	ПФО	РФ	ПФО
Всего должностей утвержденных по штату	24090	5864	11895	3032	61367	15490
Всего работников состоящих в списочном составе	22834	5561	10361	2658	54545	14291
Возраст 50 лет и старше	5918	1551	1663	440	10635	2851
Пенсионного возраста	1211	237	294	56	1713	371
Выбыло работников за год	1796	493	1337	349	9337	2164
Процент с высшим образованием	49,6	54,4	18,7	17,5	2,6	3,1
Процент со средне специальным	44	39,1	62,7	65,8	19,6	20,6
Процент выбытия	7,8	7,9	12,9	13,3	17,1	17,3

ТРАДИЦИИ, КАЧЕСТВО, ПЕРСПЕКТИВА!



МАРИЙСКИЙ ГОСУДАРСТВЕННЫЙ ТЕХНИЧЕСКИЙ УНИВЕРСИТЕТ

Численный состав обучающихся по специальностям и направлениям подготовки по УГС «Воспроизводство и переработка лесных ресурсов»

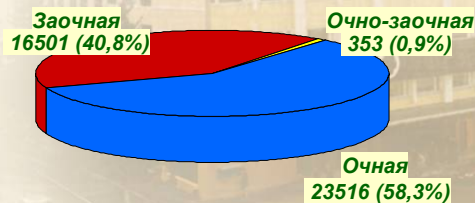


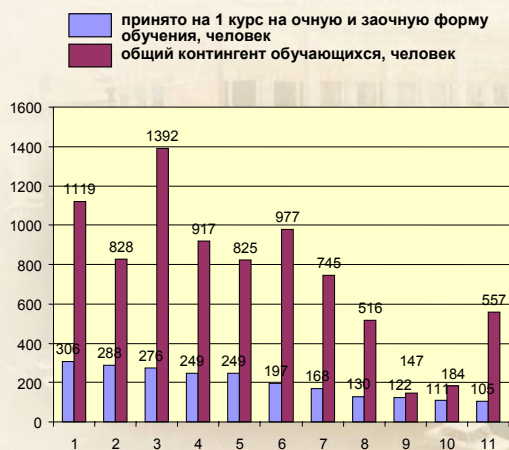
Диаграмма распределения количества студентов, обучающихся по УГС «250000 Воспроизводство и переработка лесных ресурсов», по формам обучения

ТРАДИЦИИ, КАЧЕСТВО, ПЕРСПЕКТИВА!



МАРИЙСКИЙ ГОСУДАРСТВЕННЫЙ ТЕХНИЧЕСКИЙ УНИВЕРСИТЕТ

Вузы принимающие на I курс более 100 человек по специальности «Лесное хозяйство»



1. Сибирский государственный технологический университет
2. Марийский государственный технический университет
3. Санкт-Петербургская государственная лесотехническая академия имени С.М. Кирова
4. Воронежская государственная лесотехническая академия
5. Брянская государственная инженерно-технологическая академия
6. Московский государственный университет леса
7. Уральский государственный лесотехнический университет
8. Приморская государственная сельскохозяйственная академия
9. Тюменская государственная сельскохозяйственная академия
10. Алтайский государственный аграрный университет
11. Нижегородская государственная сельскохозяйственная академия

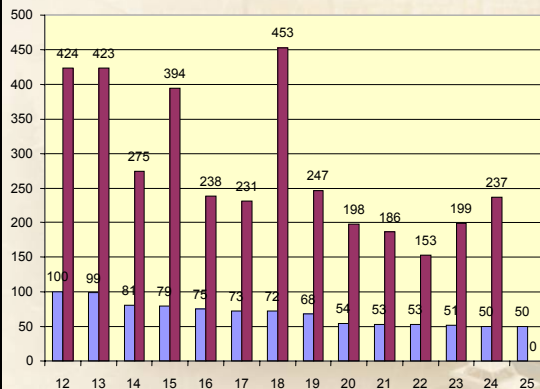
ТРАДИЦИИ, КАЧЕСТВО, ПЕРСПЕКТИВА!



МАРИЙСКИЙ ГОСУДАРСТВЕННЫЙ ТЕХНИЧЕСКИЙ УНИВЕРСИТЕТ

Вузы принимающие на I курс 50-100 человек по специальности «Лесное хозяйство»

■ принято на 1 курс на очную и заочную форму обучения, человек
■ общий контингент обучающихся, человек



- 12. Архангельский государственный технический университет
- 13. Ижевская государственная сельскохозяйственная академия
- 14. Вологодская государственная молочнохозяйственная академия
- 15. Башкирский государственный аграрный университет
- 16. Сыктывкарский филиал Санкт-Петербургской лесотехнической академии
- 17. Оренбургский государственный аграрный университет
- 18. Новочеркасская государственная мелиоративная академия
- 19. Саратовский государственный аграрный университет им. Н.И. Вавилова
- 20. Омский государственный аграрный университет
- 21. Ульяновский государственный университет
- 22. Хабаровский государственный технический университет
- 23. Майкопский государственный технологический университет
- 24. Петрозаводский государственный университет
- 25. Бурятская государственная сельскохозяйственная академия

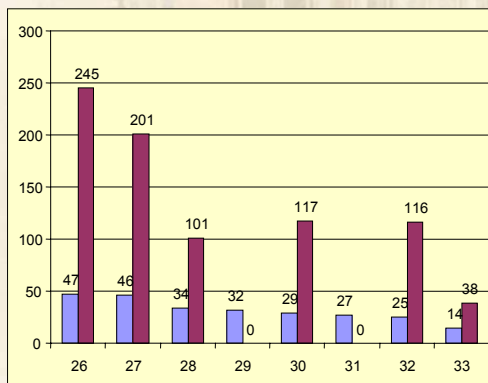
ТРАДИЦИИ, КАЧЕСТВО, ПЕРСПЕКТИВА!



МАРИЙСКИЙ ГОСУДАРСТВЕННЫЙ ТЕХНИЧЕСКИЙ УНИВЕРСИТЕТ

Вузы принимающие на I курс менее 50 человек по специальности «Лесное хозяйство»

■ принято на 1 курс на очную и заочную форму обучения, человек
■ общий контингент обучающихся, человек



- 26. Новгородский государственный университет имени Ярослава Мудрого
- 27. Горский государственный аграрный университет
- 28. Гомский государственный университет
- 29. Рязанская государственная сельскохозяйственная академия
- 30. Дальневосточный государственный аграрный университет
- 31. Пермская государственная сельскохозяйственная академия
- 32. Дагестанский государственный университет
- 33. Братский государственный университет

ТРАДИЦИИ, КАЧЕСТВО, ПЕРСПЕКТИВА!



МАРИЙСКИЙ ГОСУДАРСТВЕННЫЙ ТЕХНИЧЕСКИЙ УНИВЕРСИТЕТ

Объемы НИР в МарГТУ, тыс. руб



ТРАДИЦИИ, КАЧЕСТВО, ПЕРСПЕКТИВА!

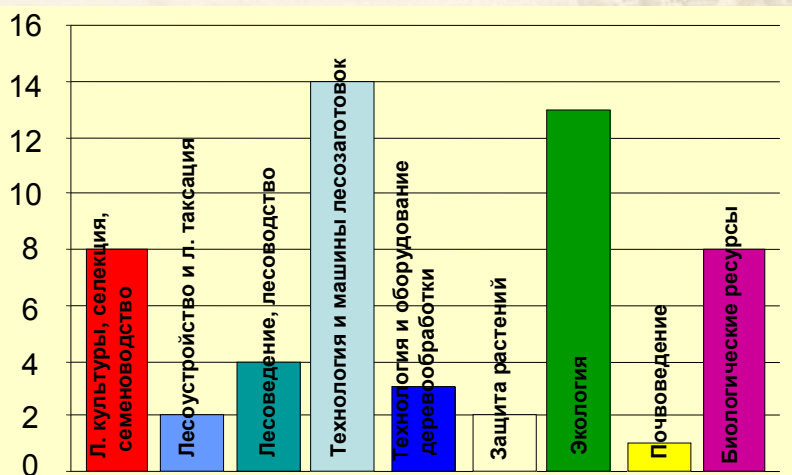
Центр коллективного пользования «Экология, биотехнологии и процессы получения энергетически чистых энергоносителей» МарГТУ

Отделы	Лаборатории
1. Отдел утилизации органических отходов	1.1. Лаборатория биотехнологических методов утилизации органических отходов и экологического мониторинга при лесовыращивании
	1.2. Лаборатория биоконверсионной переработки органических отходов методами аэробного компостирования
	1.3. Лаборатория селекции микроорганизмов и биоконверсии органического сырья
2. Отдел альтернативной энергетики и инновационных технологий в энергосбережении	2.1. Лаборатория биогазовых технологий
	2.2. Лаборатория альтернативных энергоносителей
	2.3. Лаборатория трансфера технологий и систем автоматизированного проектирования в энергетике
3. Отдел фитобиотехнологий	3.1. Лаборатория мониторинга климата и состояния растений
	3.2. Лаборатория микроклонального размножения растений (Лесобиологическая)
	3.3. Лаборатория переработки и хранения пищевой продукции, растений и лекарственного сырья
	3.4. Лаборатория недревесных ресурсов леса и выращивания лекарственных растений
4. Отдел экологического контроля окружающей среды	4.1. Лаборатория химического анализа органических и неорганических соединений
	4.2. Лаборатория физико-химического анализа почв и биологических объектов
	4.3. Лаборатория биотестирования отходов и объектов окружающей среды
	4.4. Лаборатория радиологического контроля
5. Отдел нанотехнологий	5.1. Лаборатория вакуумных технологий и новых материалов
	5.2. Лаборатория нанотехнологий и зондовой микроскопии
	5.3. Учебный класс нанотехнологий



МАРИЙСКИЙ ГОСУДАРСТВЕННЫЙ ТЕХНИЧЕСКИЙ УНИВЕРСИТЕТ

Марийский государственный технический университет,
реализующий специальности аспирантуры лесного профиля



ТРАДИЦИИ, КАЧЕСТВО, ПЕРСПЕКТИВА!



МАРИЙСКИЙ ГОСУДАРСТВЕННЫЙ ТЕХНИЧЕСКИЙ УНИВЕРСИТЕТ

Диссертационные советы МарГТУ

Шифр совета	Перечень специальностей, по которым производится защита	Количество защищенных диссертаций за последние 5 лет
Д 212.115.01	03.00.16 Экология	2/19
	03.00.32 Биологические ресурсы	1/5
Д 212.115.03	06.03.01 Лесные культуры, селекция, семеноводство; 06.03.02 Лесоустройство и лесная таксация; 06.03.03 Лесоведение и лесоводство, лесные пожары и борьба с ними	4/20
Д 212.115.02	05.21.01 Технологии и машины лесного комплекса	5/12

Докторские / кандидатские

ТРАДИЦИИ, КАЧЕСТВО, ПЕРСПЕКТИВА!



МАРИЙСКИЙ ГОСУДАРСТВЕННЫЙ ТЕХНИЧЕСКИЙ УНИВЕРСИТЕТ

**КОНТИНГЕНТ СТУДЕНТОВ ФЛХ и Э ПО РЕСПУБЛИКАМ И ОБЛАСТЯМ
(на 4 сентября 2007 года)**

Республика, область	Очная форма обучения	Заочная форма обучения	ВСЕГО
Республика Марий Эл	467	146	613
Республика Татарстан	33	19	52
Чувашская Республика	32	39	71
Республика Мордовия	13	7	20
Республика Коми	8	37	45
Другие республики	7	3	10
Кировская область	142	198	340
Нижегородская область	26	21	47
Ульяновская область	6	12	18
Костромская область	17	55	72
Пензенская область	18	34	52
Другие области	11	17	28
ВСЕГО	780	588	1368

ТРАДИЦИИ, КАЧЕСТВО, ПЕРСПЕКТИВА!



МАРИЙСКИЙ ГОСУДАРСТВЕННЫЙ ТЕХНИЧЕСКИЙ УНИВЕРСИТЕТ

**Система сквозной многоуровневой подготовки
специалистов лесного хозяйства (проф. М. М. Котов)**

Основные должности в отрасли	Минимальный уровень образования	Квалификация	Древо специалистов	Образовательные учреждения, готовящие специалистов
Сотрудники НИИ, ВУЗов, преподаватели в ВУЗах, ИПК, техникумов	Послевузовское специальное	Доктор наук		ВУЗы, НИИ
		Кандидат наук		
Руководители объединений	Высшее профессиональное, дополнительное или послевузовское	Магистр		ВУЗы
Руководители предприятий				
Главные специалисты, руководители отделов	То же	То же		ВУЗы
Лесники, таксаторы, инженеры	Высшее профессиональное	Дипломированный специалист		
Помощники лесничих, таксаторов	Безовое высшее или среднее специальное	Бакалавр или техник		Техникумы (по лицензии), ПТУ, спецшколы
Мастера, лесники	Среднее или начальное специальное	Техник или мастер		
Рабочие	Начальное профессиональное	Рабочий ... разряда (по направлению квалификации)		

1. Доктора и канд. наук
2. Доктора и канд. наук, магистры
3. Дипломированные специалисты

Наследственная база человека

Объем учебного материала по циклам ГИ, ЕНД, СД

ТРАДИЦИИ, КАЧЕСТВО, ПЕРСПЕКТИВА!



МАРИЙСКИЙ ГОСУДАРСТВЕННЫЙ ТЕХНИЧЕСКИЙ УНИВЕРСИТЕТ

Структура создания университетского комплекса «Марийский государственный технический университет»



ТРАДИЦИИ, КАЧЕСТВО, ПЕРСПЕКТИВА!



МАРИЙСКИЙ ГОСУДАРСТВЕННЫЙ ТЕХНИЧЕСКИЙ УНИВЕРСИТЕТ

Состав ассоциации «Поволжье-лес»

- ФГОУ ВПО «Марийский государственный технический университет»
- ФГОУ СПО «Кировский лесопромышленный колледж»
- ФГОУ СПО «Суводский лесхоз-техникум»
- ФГОУ СПО «Сарапульский промышленно-экономический техникум»
- ФГОУ СПО «Кудымкарский лесотехнический техникум»
- ОАО «Волжско-Камский научно-исследовательский институт лесной промышленности»

ТРАДИЦИИ, КАЧЕСТВО, ПЕРСПЕКТИВА!



**МАРИЙСКИЙ ГОСУДАРСТВЕННЫЙ
ТЕХНИЧЕСКИЙ УНИВЕРСИТЕТ**

СПАСИБО ЗА ВНИМАНИЕ!

ТРАДИЦИИ, КАЧЕСТВО, ПЕРСПЕКТИВА!